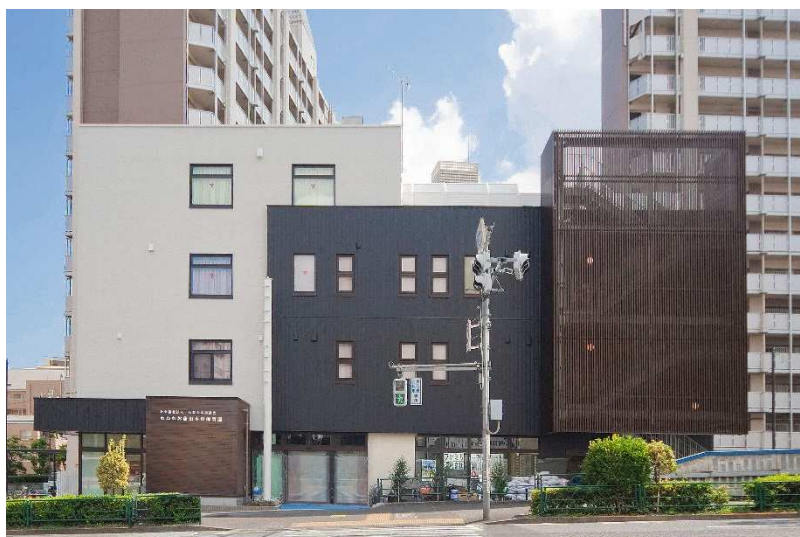


(仮称)わおわお蒲田本町保育園 見学会説明資料  
2019年



社会福祉法人わおわお福祉会

## ■法人概要

### 【運営主体】

名 称	社会福祉法人わおわお福祉会
法人所在地	〒230-0071 横浜市鶴見区駒岡 4 丁目 21 番 12 号
本部事務局	〒224-0032 横浜市都筑区茅ヶ崎中央 46-6
電 話 番 号	045-511-8032
F A X	045-511-8003

### 【経営理念】

子どもの笑顔で世界をかえる

### 【保育理念】

「ほめて、みとめて、はげまして」  
～やる気を育て自分で考えて行動できる子どもを育てる～

### 【運営理念】

職種、職位、職責を問わず、高い倫理観と保育指針を根底にもち、わおわおの保育理念を実現するために子ども一人ひとりに愛情をもって保育にあたり、日々自己啓発、研鑽をし続け、互いを高め合う人の組織を基盤とした運営でなければならない。

### 【運営方針】

保護者、職員、地域に「選ばれる保育園」を目指す  
～「子どもの笑顔があふれ、職員にも笑顔があふれている」場所～

### 【行動規範】

園、本部、職種を問わず全職員が高い倫理観を有し、社会の一員としてルールを守り、園児に対して、保護者に対して、地域社会に対して、胸を張れる行動をとる。

### 【保育目標】

- ☆ 豊かな人間的ふれあいを通じて“人と人との信頼”の価値と尊さを見につけます。
- ☆ 子どもの社会性を培い、人間性を育むうえでの“正しい習慣”を身につけます。
- ☆ 面白いね！不思議だね！すごいね！という体験を積み重ね“創造性の芽生えとやる気”を育てます。
- ☆ “もし・かず・ことば”への興味や関心を育てます。
- ☆ 人と人とのつながりを大切に“元気で明るく、笑顔であいさつできる子ども”を育てます。
- ☆ やさしい気持ちを養い、忍耐力・正義感・自制心をもつ豊かな心を育てます。
- ☆ 命の尊さを知らせ、慈しむ心と感謝の心を育てます。

## ■保育所の概要

【名称】	(仮称)わおわお蒲田本町保育園
【開設日】	令和2年4月1日(予定)
【所在地】	〒144-0053 東京都大田区蒲田本町1丁目1番10号
【電話番号・FAX】	未定
【利用定員】	60名 0歳(ひよこ組)—6名 1歳(りす組)—12名 2歳(うさぎ組)—12名 3歳(こあら組)—16名 4歳(ばんだ組)—7名 5歳(きりん組)—7名
【開所日】	令和2年4月1日(予定)
【開所時間】	平日 7時30分～20時30分 土曜日 7時30分～18時30分
【休所日】	日曜日・祝祭日・年末年始(12月29日～1月3日)
【建物構造】	鉄骨造 地上4階建て
【保育所使用面積】	644.87㎡
【施設の内容】	0歳児室-24.06㎡、1歳児室-44.69㎡、2歳児室-34.02㎡ 3歳児室-35.54㎡、4歳児室-42.11㎡5歳児室-38.25㎡ 園庭(水遊び場)-73.7㎡(代替場所-蒲田本町1丁目公園)
【職員人数】	施設長 1名 保育士 12名 栄養士・調理員 4名 看護師 1名 <u>※定員対し、職員配置基準を下回らない人数とします。</u>
【その他】	※車での登降園は禁止とさせていただきます。 ※駐輪場は送迎時の一時停車の場合のみご利用いただけますが、駐輪台数に限りがございますので、譲り合ってください。 ※バギーはバギー置場にてお預かりが可能です。

## ■わおわお蒲田本町保育園 園ビジョン

### ～子どもたちの「夢の種」を大切にしていこう～

保育理念を遂行するために、わおわお蒲田本町保育園では、子どもたち一人一人に寄り添い、「その子らしくを、その子とつくる」を実践します。

そして、子どもたちが「ここにいていいんだ！自分は、大切にされているんだ！」という思いから、自己肯定感を育み、主体性のある子どもたちに育てていきます。

また、保育園だけでも、ご家庭だけでも子どもは育てられません。ご家庭や地域の皆様のご協力のもと、みんなで未来ある子どもたちに夢をさせ、可能性を引き出し、子どもたちの「夢の種」を大切にしていきたいと思えます。

この地域に根ざし、なくてはならない保育所となれるよう、園長はじめ、職員一同励んでまいります。

## ■園での過ごし方

【一日の過ごし方】

乳児（3歳未満）	時間	幼児（3歳以上）
開園 【短】延長保育（朝） 【標準】通常保育開始	7：30	開園 【短】延長保育（朝） 【標準】通常保育開始
【短】通常保育開始 登園完了	8：30 9：00	【短】通常保育開始 登園完了
子どもたちの生活リズムを作るため9：00までの登園にご協力ください。 又、欠席・遅刻の連絡も必ず9：00までをお願いします。		
朝の会・水分補給（牛乳） あそび（室内外）・散歩 給食（年齢によって前後します） 午睡（年齢によって前後します） 午睡終了 おやつ あそび 【短】通常保育終了	9：20 9：30 10：50 12：00 13：00 14：30 15：30 16：30	朝の会・水分補給 あそび（室内外）・散歩 給食（年齢により前後します） 午睡（年齢によって前後します） 午睡終了 おやつ 帰りの会 あそび 【短】通常保育終了
【短】延長保育（夕）開始 あそび 補食 ※延長保育利用者のみ 夕食 ※延長保育利用者のみ 【標準】通常保育終了	17：30 18：00 18：30	【短】延長保育（夕）開始 あそび 補食 ※延長保育利用者のみ 夕食 ※延長保育利用者のみ 【標準】通常保育終了
【標準】延長保育開始 延長保育終了 閉園	20：30	【標準】延長保育開始 延長保育終了 閉園

## 【年間スケジュール】

- 4月 入園式・進級式  
クラス懇談会  
内科検診
- 6月 歯科健診  
プール開き
- 7月 七夕
- 9月 園外保育(3歳以上児)
- 10月 運動会
- 11月 内科健診
- 12月 生活発表会(3歳以上児)  
おもちつき会
- 1月 鏡開き
- 2月 豆まき
- 3月 ひな祭り  
お別れ会  
卒園式(4歳児以上)

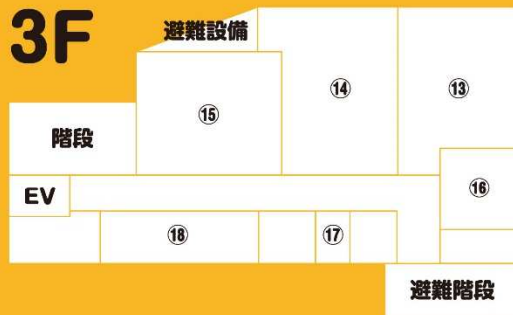
※ 一日の過ごし方、年間スケジュールは子どもたちのことを配慮し、変更となる場合がございます。

※ 保育参観、個人面談は随時お受けいたします。

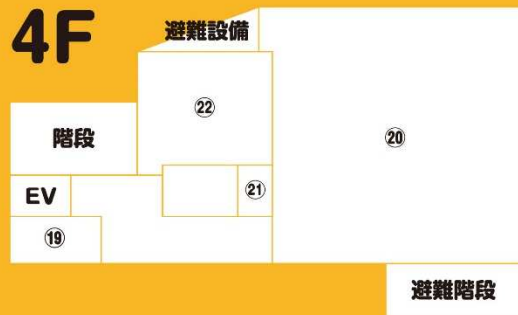
※ 毎月の行われること

お誕生日会、避難訓練

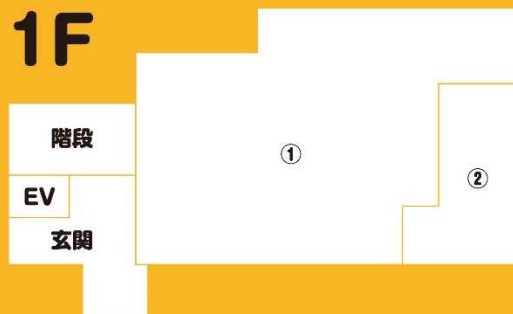
【園内配置】



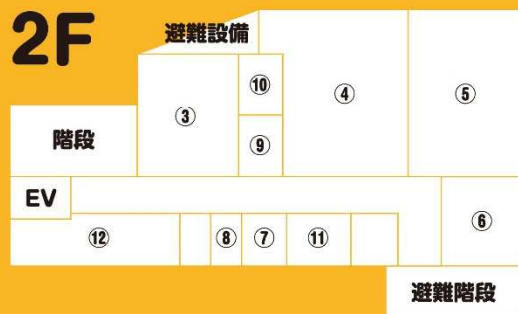
- ⑬ 3歳児保育室 こあら
- ⑭ 4歳児保育室 ばんだ
- ⑮ 5歳児保育室 きりん
- ⑯ 園児用トイレ
- ⑰ 職員トイレ
- ⑱ 休憩室



- ⑲ 洗濯室
- ⑳ 水遊び場
- ㉑ 職員・園児トイレ
- ㉒ 給食室



- ① 物販店舗
- ② コインランドリー



- ③ 0歳児保育室 ひよこ
- ④ 1歳児保育室 りす
- ⑤ 2歳児保育室 うさぎ
- ⑥ 園児用トイレ
- ⑦ だれでもトイレ
- ⑧ 職員トイレ
- ⑨ 沐浴室
- ⑩ 調乳室
- ⑪ 相談室
- ⑫ 事務室